

Mobdala e Ibersystems crean una experiencia Wi-Fi única en el Cruïlla Barcelona Summer Festival 2016



CRUÏLLA BARCELONA SUMMER FESTIVAL, uno de los festivales más prestigiosos de la ciudad de Barcelona, que tuvo lugar los días 8, 9 y 10 de Julio 2016, se planteó como gran reto para la edición de este año, la creación de un sistema Wi-Fi que le permitiera ofrecer servicios de valor añadido y una mejor experiencia de uso a sus visitantes, tanto ahora como en futuras ediciones. Esos servicios tenían que incluir entre otros, acceso a Internet, así como una comunicación e interacción eficiente entre organización y visitantes. Además, el sistema debería poder reportar, a la organización del evento, información y estadísticas relevantes sobre los asistentes y su experiencia en el festival, para poder implementar mejoras en futuras ediciones.

En 2015, el Cruïlla se convirtió en el primer festival del mundo **Full Cashless** con PayPal, la pulsera inteligente que permite al asistente, a través de su pulsera, consumir en las barras y Food Trucks, comprar merchandising,...

En 2016 han asistido **más de 46.000 visitantes**.



De la mano de los partners **Mobdala** e **Ibersystems**, con la tecnología inalámbrica de **Ruckus Wireless**, comercializado en España por la empresa **Wifidom**, se diseñó un sistema que permitió ofrecer una experiencia Wi-Fi interactiva única a los más de 46.000 visitantes del festival, fundamentado en estos puntos principales:

- Instalación de una serie de puntos de acceso que ofrecían cobertura Wi-Fi en todo el recinto del festival.
- Instalación de una red de comunicaciones redundada y segura, de fibra, ethernet e inalámbrica.
- Diseño de una página de inicio, portal de bienvenida y registro.
- Desarrollo de una aplicación específica para el festival que ofreciera una interacción directa con el usuario final.

Ficha de proyecto

Nombre del cliente: Cruïlla Barcelona Summer Festival

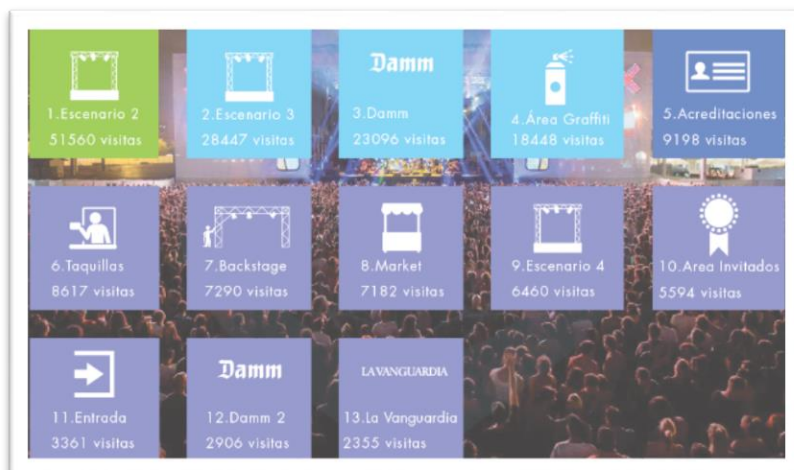
Necesidades/requerimientos: Servicio Wi-Fi en toda el área del festival, analíticas de comportamiento de los visitantes, inteligencia de negocio y aplicación móvil.

Tecnología utilizada: Despliegue de antenas para dar cobertura con más de 50 puntos de acceso de los modelos R500, R600, R710, T300 y T301-S; controlador SZ100; sistema de geolocalización SPOT de Ruckus Wireless.

Partners involucrados: Mobdala, Ibersystems, Wifidom, Ruckus Wireless

Tiempo de implantación: Duración del Festival

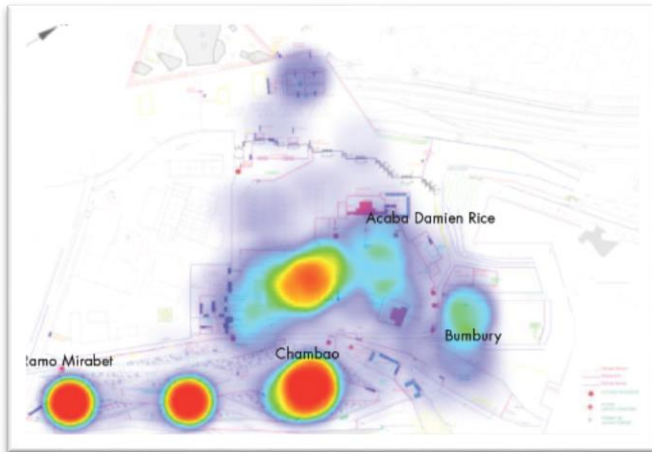
Resultados: Cobertura Wi-Fi en un área aproximada de 2Km2, +46.000 visitantes en 3 días con servicio de Wi-Fi gratuita para todos los visitantes. Diferentes redes lógicas; 15 áreas de servicio (diferentes escenarios, área grafiti, backstage, acreditaciones, entrada, taquillas, VIP, mercado, ...), APP para visitantes disponible en todos los Sistemas Operativos de los dispositivos y análisis de inteligencia de negocio.



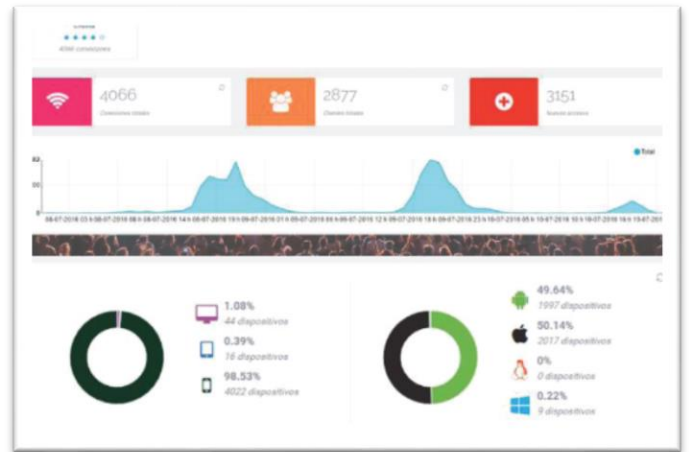
Cita cliente:

” Una solución sencilla, fiable y con alta capacidad, que garantiza la óptima conectividad de todos los asistentes con todos los servicios. El servicio Business Intelligence de Mobdala nos ha ofrecido estadísticas y análisis que nos han permitido interactuar con los asistentes durante el festival, en tiempo real”

OLGA PEÑALBA, Responsable de Comunicación de Cruilla



Mapas de Calor por Fecha/Hora



Analíticas de conexión

El festival se benefició de las 3 capas de la solución de **Mobdala**: geolocalización de dispositivos, Portal cautivo e incorporación de usuarios, e Inteligencia de Negocio. Dispuso además de 3 herramientas fundamentales:

1. Una red de antenas dispuestas dentro del recinto que permitió al público disponer de conexión Wi-Fi gratuita con servicio de geolocalización.
2. Una red mixta de telecomunicaciones con capacidades de control de velocidad por usuarios y grupos y con seguridad de acceso entre redes, según el tipo de información, uso y destinatarios, y
3. Una aplicación para dispositivos móviles.

De esta forma se pudo ver la tendencia de los visitantes, horarios, recurrencias y duración de las visitas a la zona, entre otras métricas, para así poder analizar su comportamiento.

Gracias a la geolocalización y el Business Intelligence de **Mobdala**, la organización y los usuarios pudieron tener contacto permanente a través de la aplicación. Además, coordinar acciones, enviar mensajes personalizados, cambios de horarios y crear experiencias únicas para los asistentes. Pero también, gestionar incidencias y demandas de uso en los servicios del festival, como la innovadora pulsera Cashless.

La tecnología de Ruckus ofrecida por **Mobdala** e **Ibersystems**, permitió que todo esto ocurriera en tiempo real y que la organización pudiera atender todas las peticiones de servicio en el mismo instante en que se requerían.

