

# Caso de Éxito

Fecha: 2018 Cartagena



## AOTEC ofrece junto a Cambium Networks, Linkyfi y Wifidom acceso Wi-Fi gratuito en su feria tecnológica 2018

**AOTEC**, La Asociación Nacional de Operadores de Telecomunicaciones y Servicios de Internet, ha celebrado su **duodécima feria tecnológica AOTEC**, esta vez en la Universidad Politécnica de **Cartagena**.

La que se ha convertido ya en la **mayor feria tecnológica y de innovación dirigida especialmente a operadores de telecomunicaciones** reunió el pasado 31 de mayo durante los dos días de celebración nada más y nada menos que 2000 profesionales y operadores contando con 148 stands de empresas expositoras.



**AOTEC**, como una asociación puntera con enfoque en las tecnologías que conectan el mundo **quiso ir más allá y ofrecer acceso Wi-Fi gratuito a todos los asistentes a la feria AOTEC 2018**, empresas organizadoras, patrocinadores, empresas participantes, profesionales... Para satisfacer las necesidades de disponer de Wi-Fi de calidad se debería **asegurar un excelente nivel de cobertura en toda la zona**, así como un proceso de conexión rápido y sencillo que garantizara la mejor experiencia de usuario posible.

**Wifidom, junto a Cambium Networks y Linkyfi, diseñaban así una red Wi-Fi que cumplía con todos estos requisitos tanto a nivel de rendimiento como de gestión de usuarios.**

### Ficha de proyecto

**Nombre del cliente:** AOTEC

**Necesidades/requerimientos:** Acceso Wi-Fi de calidad durante toda la feria tecnológica AOTEC2018.

**Tecnología utilizada:** cnPilot e600 y Linkyfi

**Partners involucrados:** AOTEC, Cambium Networks, Linkyfi, Wifidom

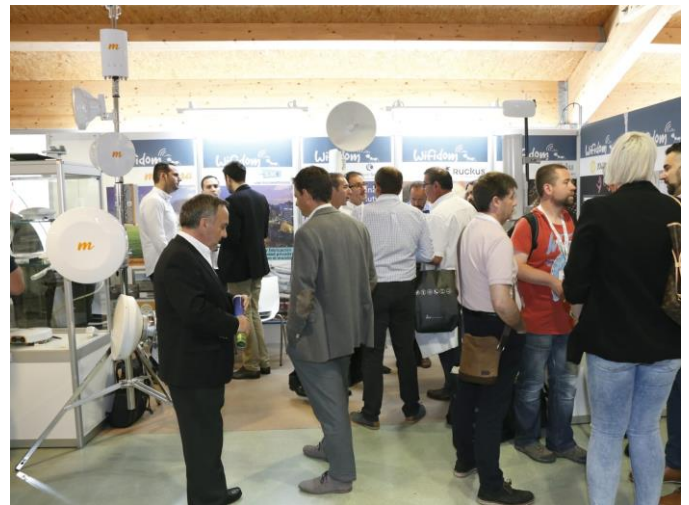
**Tiempo de implantación:** 2 días

**Resultados:** Más de 200 usuarios conectados simultáneamente durante la feria y más de 45 GB de tráfico cursado.

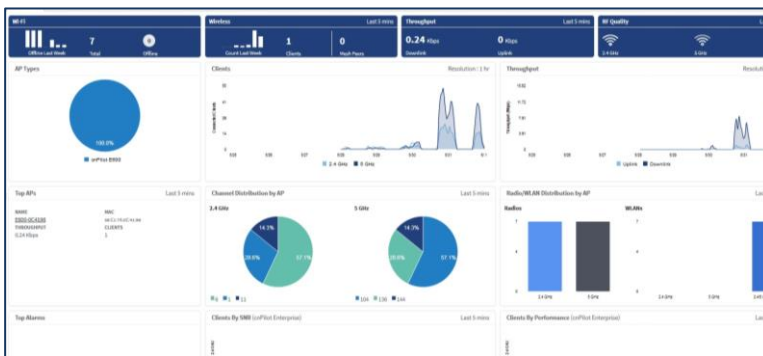
Como puntos de acceso se escogieron los CnPilot e600, al tratarse de un equipo 11ac wave2 MIMO 4x4. La gestión de acceso de los asistentes se realizó a través de Linkyfi, plataforma que aúna funcionalidades de autenticación múltiple, portales cautivos dinámicos y motores de marketing y localización propios.

“Una feria tecnológica de estas dimensiones no podía fallar en la conectividad. Es necesario garantizar un canal de datos a quienes están analizando tecnología punta y tomando decisiones de compra que marcarán el futuro de sus empresas. Y para ello elegimos a los mejores profesionales del sector”

-Francisco Bueno, Responsable de Organización AOTEC2018



Para dar cobertura a la zona donde se celebraría la Feria, se utilizaron **7 puntos de acceso de interior CnPilot e600 de Cambium Networks**. El punto de acceso e600 es un equipo 802.11ac wave2 MIMO 4x4:4, especialmente indicado para entornos exigentes, donde se requieren altas prestaciones o bien entornos de alta densidad de usuarios, como es el caso de una Feria de estas características. Mediante Linkyfi,



los equipos CnPilot e600 se dieron de alta en la plataforma con un SSID específico y con la correspondiente información aportada por la organización de AOTEC se creó un portal cautivo para que la autenticación del asistente fuera rápida y sencilla, en este caso vía correo electrónico o Facebook. Toda la información obtenida durante el evento se representó de forma gráfica a través de precisas y fáciles estadísticas que aportaron información muy relevante a los organizadores.

